



# Piétonniser la rue Laurence Savart

Projet présenté par les membres du bureau de l'association Willy Ronis (membre de l'association et défenseur du cadre de vie de la rue).

## IDENTITE DE LA RUE

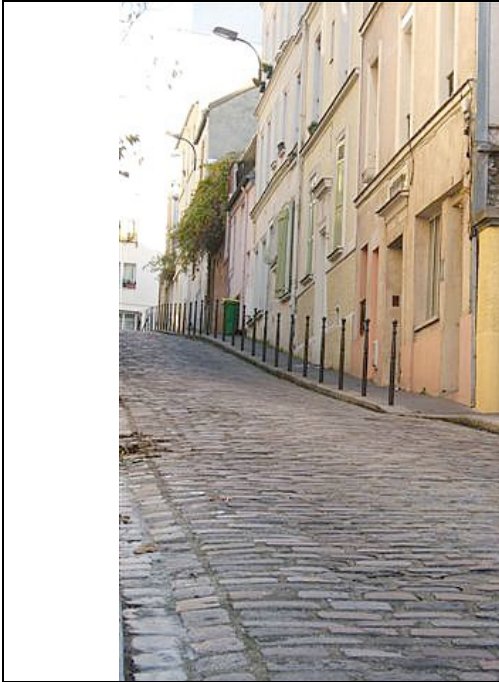


*Photo de Willy Ronis de la rue Laurence Savart (1947).*

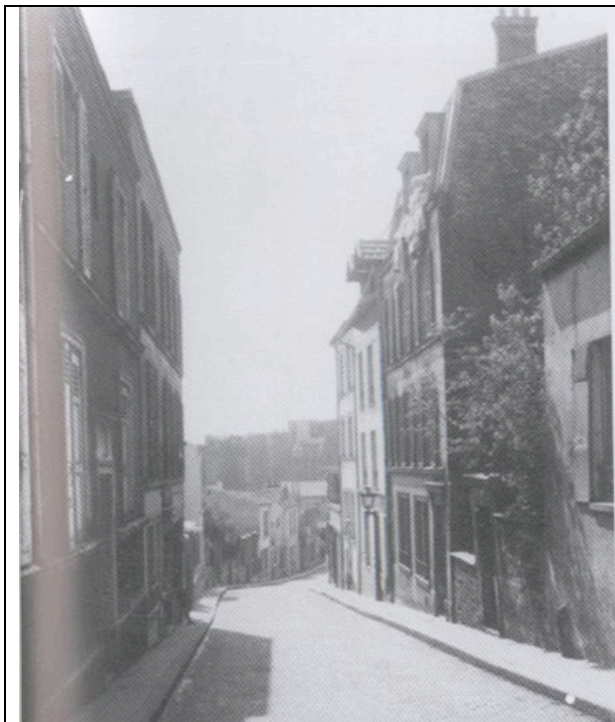
La rue Laurence Savart s'appelle ainsi du nom de la fille du propriétaire M. Pierre Claude Savart (viticulteur) créateur de la rue.

## **Description**

Il s'agit d'une petite rue étroite (6 m de largeur avec les trottoirs ; 4.4 m sans), en pente (9,5%), pavée, interdite au stationnement, bordée de maisons, de jardins privés et de petits immeubles. Cette rue est restée typique, elle est le reflet du vieux Ménilmontant, un peu de son âme (« Ménilmontant, mais oui, Madame, c'est là où j'ai laissé mon cœur, c'est là que j viens retrouver mon âme »).



Cette rue a su conserver et préserver son charme. Elle semble intemporelle, pérenne.



*Rue Laurence Savart en mai 1943*

Photo extraite du livre Mémoires des rues – Paris 20<sup>ème</sup> arrondissement 1900-1940 de Thierry Halay.  
« Cette voie située entre la rue Boyer et la rue du Retrait porte pour une fois non pas le nom d'un propriétaire, mais celui de sa fille... Elle a miraculeusement presque le même aspect de nos jours. (F.P.A.) »



*Rue Laurence Savart en décembre 2006.*

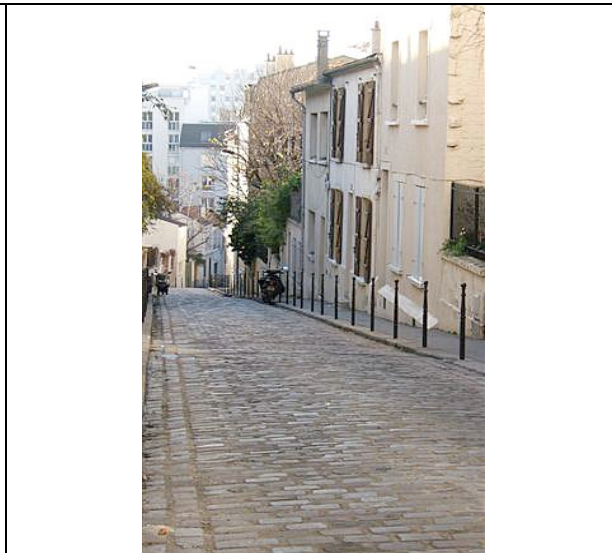
La politique de la mairie allait d'ailleurs en ce sens puisqu'en 2002, elle a fait l'objet de travaux de recalibrage des trottoirs et de réfection des pavés. Le stationnement avait alors été supprimé suite à ces travaux, après concertation et approbation à l'unanimité des habitants de la rue, afin de lui redonner toute son authenticité.

### Avant (2002)



*Voitures en stationnement*

### Après (2006)



Cette rue fait partie du patrimoine culturel du quartier puisqu'elle s'intègre dans un parcours de découverte touristique.

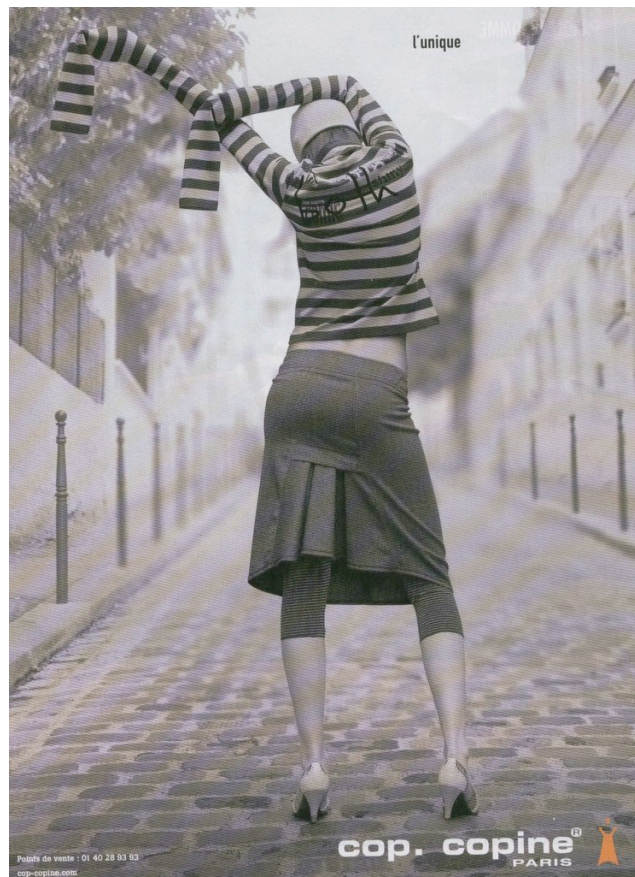


Elle est également visitée par des badauds curieux de retrouver un Paris oublié et rare.

Cette rue s'inscrit dans l'aménagement du quartier vert et s'y intègre totalement de part son aspect (en pente, étroite), et ses habitations charmantes (maisons remarquables).



Elle est aussi prisée par les publicitaires et les producteurs en quête d'un décor naturel typique.







# FREQUENTATION DE LA RUE

## ***Les piétons.***

Fort nombreux, les piétons empruntent cette rue. Elle était calme, préservée de la circulation et agréable.

- Ecoles, crèches, jardins d'enfants, centres de loisirs, espace d'arts Lebaudy, gymnases, patronage, entourent la rue qui par conséquent est le chemin emprunté par les enfants pour se rendre en ces différents lieux.



### Adresses des différents lieux cités

#### **Ecole Maternelle Mairie de Paris**

21 r Bidassoa 75020 PARIS

#### **Ecole Maternelle**

24, rue du Retrait

#### **Notre Dame de la Croix**

13 r Retrait 75020 PARIS

#### **Ecole primaire**

291, 293 rue des Pyrénées

#### **Crèche Collective**

83 r Amandiers 75020 PARIS

#### **Crèche Laïque du Père Lachaise**

3 place Martin Nadaud 75020 PARIS

#### **Jardin d'Enfants**

31 r Retrait 75020 PARIS

#### **Les poussins d'Annam**

4, rue d'Annam

#### **Gymnase Bidassoa**

25, rue Bidassoa

#### **Gymnase Ménilmontant**

114, rue de Ménilmontant

#### **Espace Arts Lebaudy**

2, rue Boyer



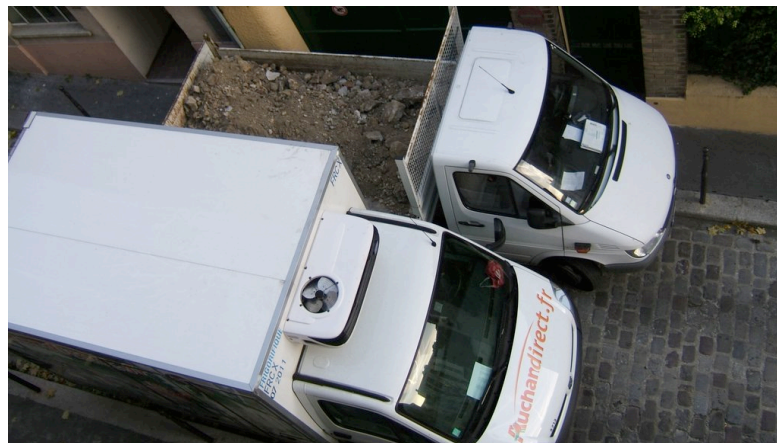
## **Les automobilistes**

*Toutes les photos ont été prises avant les travaux concernant la fermeture de la rue Boyer et de la rue du Retrait.*

- Les automobilistes sont désormais très nombreux à emprunter cette rue étroite, en pente, pavée, située au-dessus d'une carrière.  
Le changement de sens de la rue du Retrait, depuis le 1<sup>er</sup> septembre (cf. : courrier adressé au maire, à M. Baupin, M. Baudrier et à M Florian datant du 21/09/2006) a amené une fréquentation accrue des automobilistes.



Ils sont obligés de passer par là afin de contourner la mise en sens unique de la rue de Ménilmontant, cela leur permet de rejoindre la rue Sorbier. Elle est devenue un itinéraire malin.



*Les situations sont parfois même surréalistes.*

- Outre la fréquentation accrue, s'ajoute à cela, la vitesse excessive de certains véhicules qui accélèrent parfois même alors que des enfants accompagnés de leurs parents sont au milieu de la chaussée puisque les trottoirs sont encombrés par les poubelles et que par conséquent les poussettes et les piétons ne peuvent plus circuler.
- Cette situation est source de conflits. Les automobilistes étant souvent à cran, ils n'hésitent pas à insulter les passants qui risqueraient une remarque même très polie.
- Ils abusent de l'avertisseur sonore (klaxon) et ce à n'importe quelle heure (6 h ou 22 h) et il est impossible de se faire livrer ou de charger sa voiture sans que cela ne provoque un incident.
- L'odeur des pots d'échappement est devenue prégnante.
- Le passage de certains véhicules occasionne des vibrations ressenties dans les demeures.

## VERS LA PIETONISATION

### **Changer le sens de la rue Laurence Savart**

- Pente à 9,5%, cela impliquera nécessairement plus de bruit dû aux démarrages en côte (boueux le matin à 6h)
- La circulation sera toujours accrue puisque il existe de nombreux parkings dont l'entrée se situe rue du Retrait. (maintenant en sens inverse).  
Les salles de spectacle telles que la Bellevilloise, la Maroquinerie et le théâtre de Ménilmontant généreront un flux de circulation par la rue Laurence Savart.
- De toutes façons, certains véhiculent n'hésitent pas à enfreindre le sens interdit.



*Rue Laurence Savart empruntée en sens interdit.*

- Le danger que représentent les véhicules sera toujours présent.

### **Pourquoi une rue piétonne ?**

Il s'agit de créer une voie favorable aux piétons s'inscrivant dans la politique de quartier vert. Cette rue n'était empruntée que par les riverains et ne desservait aucun itinéraire. Peu importe le sens de circulation de la rue Laurence Savart, elle demeurera un parcours obligé pour les automobilistes. Cette rue est vivante, agréable, charmante, unique, l'ensemble de ses habitants participe activement à la vie du quartier.

La « faites de la lumière » qui a lieu au mois de juin rue Boyer est depuis deux ans maintenant l'affaire également de la rue Laurence Savart de part l'implication de ses riverains qui se sont investis dans cette animation de quartier.

Pour Halloween, une récolte de bonbons avait également été organisée avec des enfants du quartier et avec la participation des habitants de la rue qui leur ont ouvert leurs portes.

Cependant il est difficile désormais de circuler en tant que piéton, puisque les trottoirs sont encombrés et que la rue est très fréquentée par les automobilistes.

L'association Willy Ronis se propose de faire partager tous les aspects positifs de cette rue, en organisant un repas de rue, une exposition, un concert, en prenant soin d'elle, en la fleurissant... Les riverains ayant des activités professionnelles diverses (souvent artistiques) se proposent de créer des animations artistiques et culturelles.

# PIETONNISER

Cette initiative est possible car :

- Cela ne gêne pas le plan de circulation du quartier.
- Cela ne gêne pas la circulation des axes perpendiculaires.
- Il n'y a pas de bâtiments publics.
- Les livraisons restent possibles ainsi que l'accès aux taxis.
- L'accès aux secours, pompiers et à la police est possible.
- Accès aux poubelles.
- Seuls trois parkings privés existent dans cette rue (les propriétaires étant favorable à cette action).